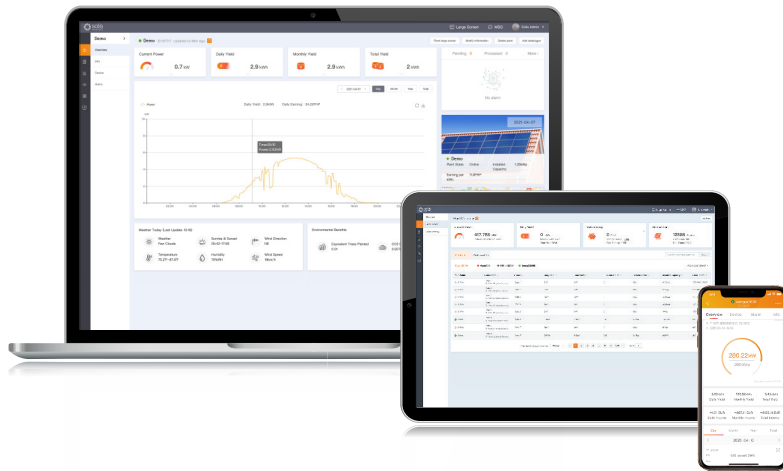


SolisCloud

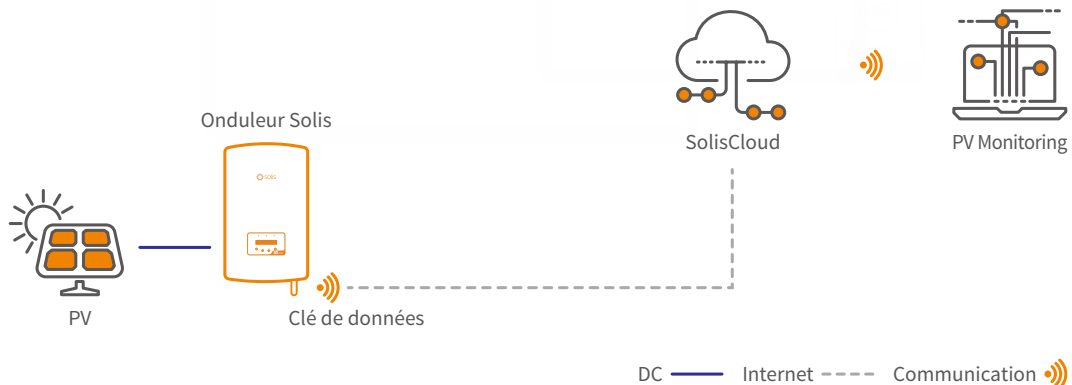
Nouvelle génération de la plateforme de surveillance PV Solis

SolisCloud est la nouvelle génération de surveillance intelligente des installations photovoltaïques. Cette nouvelle plateforme de surveillance vous donnera plus d'autonomie que vous n'en avez jamais eue. Vous aurez le contrôle total de votre système où que vous soyez et à l'heure que vous choisissez. Vous bénéficierez des messageries d'alarme précises et paramétrables pour vous avertir quand vous le souhaitez.

Pour une exploitation et un entretien simples, la nouvelle plateforme se caractérise par la présence d'un affichage pleine page de toutes vos installations avec les données en temps réel. Vous disposerez d'un système d'alarme intelligent qui donne des recommandations pour remédier rapidement aux défauts du site. Des outils d'analyse approfondie vous donneront une compréhension de la santé globale de votre installation. Le scan de la courbe courant-tension peut être effectué facilement et rapidement sur l'ensemble de votre système. Un affichage du flux d'énergie en direct donne une visibilité à la fois sur les installations solaires standard et celles avec stockage. Plus important encore, vous aurez un contrôle complet de vos installations et serez en mesure de surveiller et d'adapter tout ce que vous voulez au moment et de la manière qui vous conviennent.



● Solution de surveillance intelligente - SolisCloud



Plateforme Avancée sur le Cloud

- Connexion sans problème avec plusieurs types d'appareils: onduleurs, gestionnaires de puissance exportée, stations météorologiques, etc.

Exploitation et entretien efficace

- Scan intelligent de la courbe courant-tension, rapport de la santé de l'installation, recherche de défauts de chaîne

Gestion de Plusieurs Sites

- Gérez plusieurs types d'installations pour les applications résidentielles, commerciales et grandes centrales. Offre la possibilité d'effectuer la gestion de plusieurs équipes dans différents secteurs

Mode d'Affichage Pleine Page

- Affichage clair et concis des performances et des avantages du système, y compris les émissions de carbone économisées et la superficie équivalente plantée, ainsi que le rendement et les revenus de l'installation

Accessoires disponibles :

S2-WL-ST	S1-W4G-ST
S3-WiFi-ST	S3-GPRS-ST
S4-WiFi-ST	S3-Logger
S5-WiFi-ST	

