

Solis-Link: RF

Solis adatgyűjtők

Solis doboz típusú (átjáró) + adathordozó stick típusú (terminál) felügyeleti adatgyűjtő, a terminál RS485 kommunikációt használ az inverterhez való csatlakozáshoz, az átjáró vezetékes Ethernetet használ az otthoni routerhez való csatlakozáshoz, és az átjáró és a terminál RF-adatokon keresztül kapcsolódik az automatikus hálózatépítés megvalósításához. A berendezés automatikusan csatlakozik az átjáróhoz, vezetékmentesen és vezeték nélküli hálózati konfiguráció nélkül; célja, hogy stabil és intelligens üzemeltetési és karbantartási kezelési tervet valósítson meg a felhasználók számára.

Jellemzők:

- Plug and play, könnyen kezelhető
- Nincs szükség Wi-Fi konfigurációra, RF intelligens kapcsolat
- Stabil hálózati kapcsolat, valós idejű adatátvitel
- Távfelügyelet, lehetővé teszi a mobil alkalmazás és az internetes felület valós idejű felügyeletét

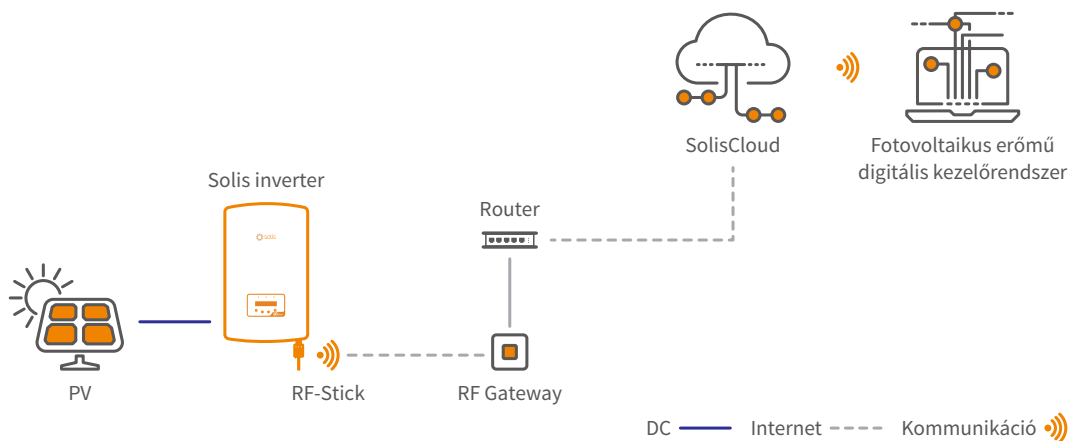


RF-Stick



RF Gateway

Intelligens felügyeleti megoldás - Link: RF



Adatlap

Solis-Link: RF

Modellek	RF-Stick	RF-Gateway
Vezeték nélküli kommunikáció paramétere		
Demoduláció	FSK	
Adatsebesség	9.6 kbps	
Átviteli teljesítmény	+20 dBm	
Átviteli frekvencia eltolása	20 kHz	
Átviteli csatorna sávszélessége	<8 kHz	
Vételi csatorna sávszélessége	200 kHz	
Hardver paraméterek		
Adat interfész	RS 485	Adaptív 10/100 Mbps
Működési feszültség	DC 5 V ~ DC 12 V	DC 5.0 V (+/-5%)
Max. üzemi feszültség	15 V	12 V
Működési energiafogyasztás	1.5 W	
Jelzőfény	A rendszer futási állapota--RUN jelzőlámpa Az inverter csatlakozási állapota--COM jelzőlámpa RF kapcsolat állapota--RF jelzőlámpa	A rendszer futási állapota--RUN Szerver kapcsolati állapota--SER RF kapcsolat állapota--RF
Működési páratartalom	10%-90%, relatív páratartalom, nincs lecsapódás	
Tárolási hőmérséklet	-45 ~ +90°C	
Tárolási páratartalom	< 40%	
Szoftver paraméterek		
Csatlakoztatott inverterek száma	1	/
Soros kommunikációs sebesség	9600 bps (állítható: 1200-57600 bps)	/
Adatgyűjtési időközök	5 perc	/
Link követelmény	/	CAT5 árnyékolt hálózati kábel hossza <50 m
Mechanikus		
Méret (Ho*Szé*Ma)	47*41*160 mm	90*23*90 mm
Súly	130 g	80 g
Védelmi fokozat	IP 65	IP 21
Egyéb		
Tanúsítvány	CE	