

Solis-9100-MV

Estação Solis MV

Para inversor de string de 1500V Solis 350K

Entrega integrada

- Subarray principal de 9,1 MW, amplamente utilizado globalmente
- Entrega de contêntor padrão de 20 pés, fácil de transportar

Instalação conveniente

- Uma solução completa do inversor ao transformador elevador principal
- Quando o contêntor é elevado até à fundação, apenas cabos de BT e MT precisam ser conectados

Produtos confiáveis

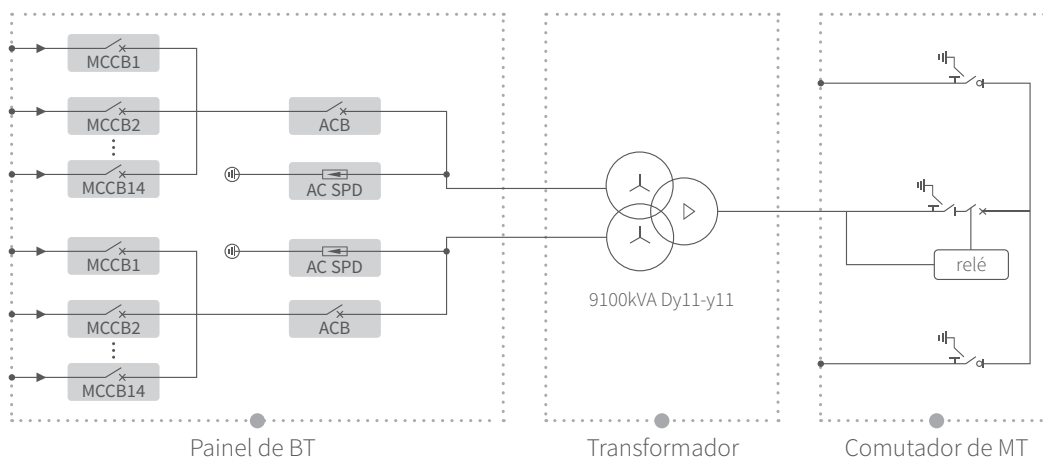
- Painel de BT, transformador e RMU sejam colocados independentemente
- Adote equipamentos de marca internacional de primeira linha com qualidade confiável

O&M fácil

- Design de manutenção frontal completa
- Design modular de equipamentos de MT, fácil de substituir



Diagrama De Circuito



Ficha de Dados

Solis-9100-MV

Modelos	Solis-9100-MV
Painel de BT	
Especificação MCCB	400 A / 800 Vac / 3P, 14 × 2 pcs
Especificação ACB	4000 A / 800 Vac / 3P, 1 × 2 pcs
Forma de conexão com transformador	Barramento de cobre
Transformador	
Tipo de transformador	Óleo imerso
Potência nominal de saída	9100 kVA @ 40°C
Potência máxima de saída	9800 kVA @ 40°C 3h
Tensão de BT / MT	0.8 kV / 10 - 35 kV
Corrente máxima de entrada	3536 A × 2
Tocando em HV	±2 × 2.5%
Grupo vectorial	Dy11y11
Frequência	50 Hz / 60 Hz
Tipo de arrefecimento	ONAN
Impedância	9.5%
Tipo de óleo	Óleo mineral (Opcional: óleo vegetal)
Material de enrolamento	Al / Al (Opcional: Cu / Cu)
Classe de isolamento	A
Forma de conexão com comutadores de MT	Cabo
Comutador de MT	
Tipo de isolamento	SF6
Tensão nominal	12 - 36 kV
Corrente nominal	630 A
Falha do arco interno	20 kA / 1 s
Qtd. de alimentador	3 alimentadores
Protecção	
Protecção contra surtos de BT	Tipo CA I + II
Protecção de entrada CA	Disjuntor
Protecção de transformador	Temperatura de óleo, nível de óleo, pressão de óleo
Protecção contra incêndio	Deteccção de fumaça, iluminação de emergência
Dados Gerais	
Dimensões (L × A × P)	6058 × 2896 × 2438 mm
Peso aproximado	26 T
Faixa de temperatura ambiente operacional	-25 ~ +60°C
Altitude máxima de operação	1000m (padrão)
Fonte de alimentação auxiliar	5 kVA / 230 V (Opcional: máx. 40 kVA)
UPS	1 kVA 30 min (Opcional: máx. 2 kVA 2h)
Grau de protecção	IP54
Gama de humidade relativa admissível	0 - 95%
Comunicação	RS485, Ethernet, Fibra Óptica
Conformidade	IEC 60076, IEC 62271, IEC61439