

## Solis-6300-MV

### Station MT Solis

Pour onduleurs de chaîne Solis 1500V 255K

#### Livraison incluse

- Bloc de 6,3MW, largement utilisé dans le monde entier.
- Livraison en conteneur standard de 20 pieds, facile à transporter

#### Installation pratique

- Une solution complète, de l'onduleur au transformateur élévateur principal.
- Lorsque le conteneur est posé sur les fondations, il n'y a plus qu'à raccorder les câbles BT et MT.

#### Des produits fiables

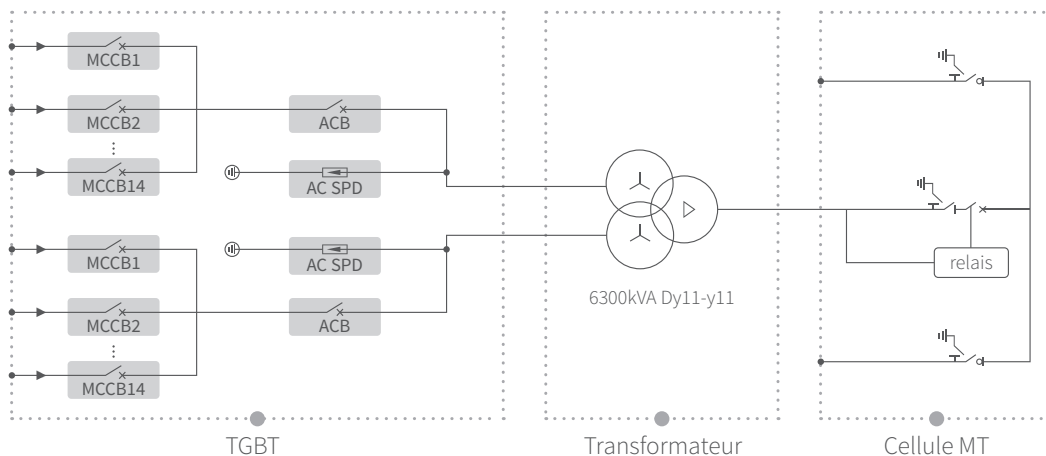
- Le TGBT, le transformateur et la cellule MT peuvent être placés indépendamment.
- Adoption d'équipements de marque internationale de première qualité.

#### Facile à utiliser et à entretenir

- Conception de maintenance entièrement frontale
- Conception modulaire de l'équipement MT, facile à remplacer



### SCHÉMA ELECTRIQUE



## Fiche technique

## Solis-6300-MV

|   |   |
|---|---|
| <b>Modèle</b>                                   | <b>Solis-6300-MV</b>                                  |
| <b>TGBT</b>                                     |   |
| Spécifications MCCB                             | 250 A / 800 Vac / 3P, 14 × 2 pcs                      |
| Spécifications ACB                              | 3200 A / 800 Vac / 3P, 1 × 2 pcs                      |
| Connexion avec le transformateur                | Jeu de barres cuivre                                  |
| <b>Transformateur</b>                           |   |
| Type de transformateur                          | Immergé dans l'huile                                  |
| Puissance de sortie nominale                    | 6300 kVA @ 40°C                                       |
| Puissance de sortie max.                        | 6930 kVA @ 40°C 3h                                    |
| Tension BT / MT                                 | 0.8 kV / 20 - 35 kV                                   |
| Courant d'entrée max.                           | 2577 A × 2  |
| Prise MT  | ±2 × 2.5%   |
| Groupe vectoriel                                | Dy11y11   |
| Fréquence                                       | 50 Hz / 60 Hz   |
| Type de refroidissement                         | ONAN  |
| Impédance                                       | 7.5%  |
| Type d'huile                                    | Huile minérale (en option : huile végétale)           |
| Matière des enroulements                        | Al / Al (Option : Cu / Cu)                            |
| Classe d'isolation                              | A   |
| Connexion avec la cellule MT                    | Câble   |
| <b>Cellule MT</b>                               |   |
| Type d'isolant                                  | SF6   |
| Tension nominal                                 | 24 - 36 kV  |
| Courant nominal                                 | 630 A   |
| défaut d'arc interne                            | 20 kA / 1 s   |
| Nombre de départs                               | 3 départs   |
| <b>Protection</b>                               |   |
| Protection contre les surtensions BT            | Type AC I + II  |
| Protection de l'entrée AC                       | Disjoncteur   |
| Protection des transformateurs                  | Température d'huile, niveau d'huile, pression d'huile |
| Protection contre l'incendie                    | Détection de fumée, éclairage de secours              |
| <b>Données générales</b>                        |   |
| Dimensions (L × H × P)                          | 6058 × 2896 × 2438 mm                                 |
| Masse approximative                             | 24 T  |
| Plage de température ambiante de fonctionnement | -25 ~ +60°C   |
| Altitude de fonctionnement max.                 | 1000 m (standard)                                     |
| Alimentation électrique auxiliaire              | 5 kVA / 230 V (En option: max. 40 kVA)                |
| UPS   | 1 kVA 30 min (En option: max. 2 kVA 2h)               |
| Degré de protection                             | IP54  |
| Plage d'humidité relative admissible            | 0 - 95%   |
| Communication                                   | RS485, Ethernet, Fibre optique                        |
| Conformité                                      | IEC 60076, IEC 62271, IEC61439                        |