

Solis-6300-MV

محطة MV من Solis

عاكس بقدرة 1500 فولت Solis 255K

منتجات موثوقة

- تثبيت لوحة الجهد المنخفض والعاكس
- ووحدة التغذية الحلقية بشكل مستقل
- متوافقة مع المعدات ذات العلامة
- التجارية الدولية الرائدة بجودة موثوق بها

سهولة التشغيل والصيانة

- تصميم صيانة أمامي كامل
- تصميم معياري لمعدات الجهد المتوسط،
- سهولة الاستبدال

التوصيل المتكامل

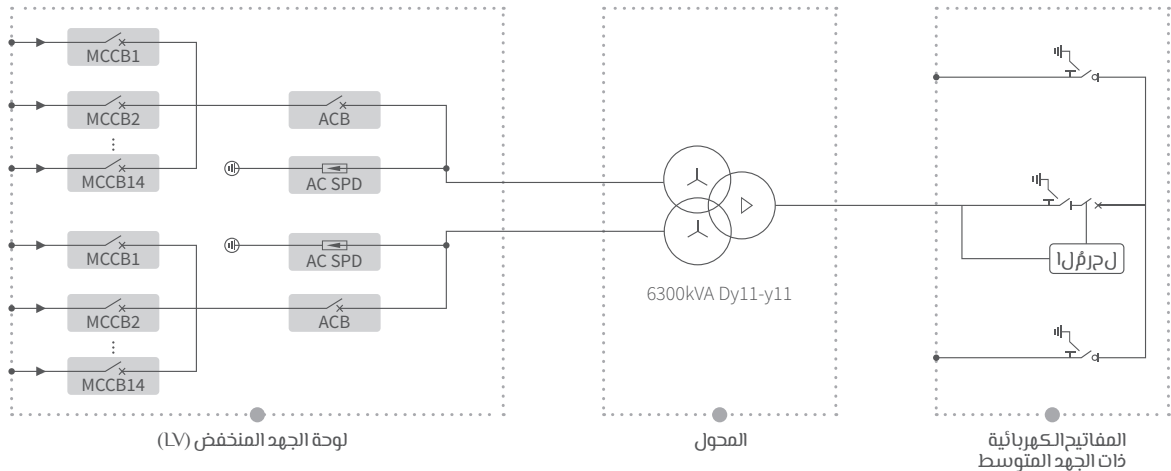
- مجموعة التوزيع الفرعي الرئيسي بقدرة 6.3 ميجا
- واط، هي الأكثر انتشاراً في جميع أنحاء العالم
- يتم التوصيل بواسطة حاوية من حجم 20 قدم،
- سهولة النقل

تركيب سهل

- حل شامل، من العاكس إلى المحولات الرافعة للجهد
- عندما يتم رفع الحاوية على الأرضية، يتوجب فقط
- توصيل كابلات الجهد المنخفض والجهد المتوسط



مخطط الدائرة الكهربائية



Solis-6300-MV

نشرة البيانات

| Solis-6300-MV | نماذج |
|--|--|
| | لوحة الجهد المنخفض (LV) |
| 250 A / 800 Vac / 3P, 14 × 2 pcs | مواصفات القاطع الكهربائي المقولب (MCCB) |
| 3200 A / 800 Vac / 3P, 1 × 2 pcs | مواصفات قاطع التيار الهوائي (ACB) |
| الموصل النحاسي | طريقة الاتصال بالمحول |
| | العاكس |
| الزيت العازل | نوع العاكس |
| 6300 kVA @ 40°C | قدرة الخرج المقدرة |
| 6930 kVA @ 40°C 3h | الحد الأقصى لقدرة الخرج |
| 0.8 kV / 20 - 35 kV | الجهد المنخفض / المتوسط (LV / MV) |
| 2577 A × 2 | الحد الأقصى لتيار الدخل |
| ±2 × 2.5% | التوصيل بالجهد العالي (HV) |
| Dy11y11 | مجموعة المتجهات |
| 50 Hz / 60 Hz | تردد |
| ONAN | نوع التبريد |
| 7.5% | المقاومة |
| الزيت المعدني (اختياري: زيت نباتي) | نوع الزيت |
| الألمونيوم (اختياري: النحاس) | مادة الملف |
| A | فئة العزل |
| كابل | نموذج التوصيل بالمفاتيح الكهربائية ذات الجهد المتوسط |
| | المفاتيح الكهربائية ذات الجهد المتوسط |
| SF6 | نوع العزل |
| 24 - 36 kV | الجهد المقدر |
| 630 A | التيار المقنن |
| 20 kA / 1 s | خطأ قوس كهربي داخلي |
| 3 مخفيات | الكمية من المخفي |
| | الحماية |
| نوع التيار المتردد II + I | الحماية من زيادة الجهد المنخفض |
| قاطع دائرة | حماية مدخلات التيار المتردد |
| درجة حرارة الزيت، ومستوى الزيت، وضغط الزيت | حماية المحولات |
| كشف الدخان، إضاءة الطوارئ | الحماية من الحرائق |
| | البيانات العامة |
| 6058 × 2896 × 2438 mm | الأبعاد (العرض × الارتفاع × العمق) |
| 24 T | وزن تقريبي |
| -25 ~ +60°C | نطاق درجة الحرارة المحيطة خلال التشغيل |
| 1000m (قياسي) | الارتفاع الأقصى للتشغيل |
| 5kVA / 230 V (اختياري: بحد أقصى 40kVA) | مزود الطاقة الاحتياطي |
| 1kVA 30min (اختياري: بحد أقصى 2kVA 2h) | UPS |
| IP54 | درجة الحماية |
| 0 - 95% | نطاق الرطوبة النسبية المسموح به |
| RS485, Ethernet, Optical fiber | الاتصال |
| IEC 60076, IEC 62271, IEC61439 | الامتثال |