

## Solis-6300-MV

# Solis közepes feszültségű állomás

1500 V-os string inverterekhez Solis 255K és 350K

### Integrált szállítás

- Világszerte széles körben használt, meghatározó jelentőségű 6,3 MW-os altábla
- 20 láb méretű szabványos konténeres szállítás, könnyen szállítható

### Kényelmes telepítés

- Teljes körű megoldás, az invertertől a fő feszültségnövelő transzformátorig
- Amikor a konténer az alapra emelik, csak a kis- és közepesfeszültségű kábeleket kell csatlakoztatni

### Megbízható termékek

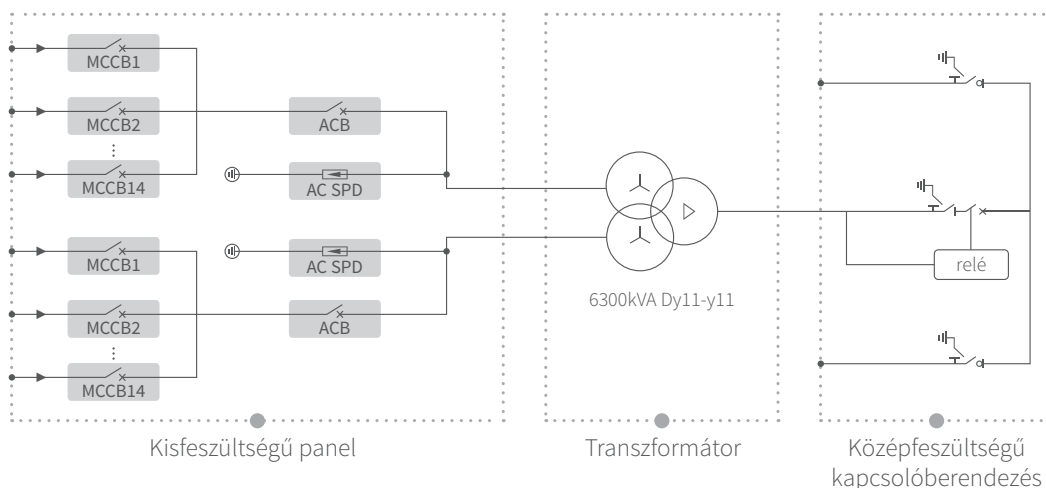
- Önállóan elhelyezhető kisfeszültségű panel, transzformátor és körhálózati elosztóberendezés (RMU)
- Alkalmazzon megbízható minőségű, első vonalbeli nemzetközi márkájú berendezéseket

### Egyszerű üzemeltetés és karbantartás

- Teljes egészében frontális karbantartási kialakítás
- Moduláris kialakítású közepesfeszültségű berendezés, könnyen cserélhető



## KAPCSOLÁSI RAJZ



## Adatlap

## Solis-6300-MV

Modellek	Solis-6300-MV
<b>Kisfeszültségű panel</b>	
MCCB specifikáció	250 A / 800 Vac / 3P, 14*2 pcs
ACB specifikáció	3200 A / 800 Vac / 3P, 1*2 pcs
Transzformátorhoz csatlakozás formája	Réz gyűjtősín
<b>Transzformátor</b>	
Transzformátor típusa	Olajba merített
Névleges kimeneti teljesítmény	6300 kVA @ 40°C
Max. kimeneti teljesítmény	6930 kVA @ 40°C 3h
Kisfeszültségű/közepes feszültségű	0.8 kV / 10-35 kV
Max. bemeneti áramerősség	2577 A *2
Megcsapolás magasfeszültségen	±2*2.5%
Vektorcsoport	Dy11y11
Frekvencia	50 Hz / 60 Hz
Hűtés típusa	ONAN
Impedancia	7%
Olaj típusa	Ásványolaj (opcionálisan: növényi olaj)
Tekercselés anyaga	Al/Al (Opcionálisan: Cu/Cu)
Szigetelési osztály	A
Középfeszültségű kapcsolóberendezéshez történő csatlakozás formája	Kábel
<b>Középfeszültségű kapcsolóberendezés</b>	
Szigetelés típusa	SF6
Névleges feszültség	12-36 kV
Névleges áramerősség	630 A
belső ívhiba	20 kA / 1 s
A betápláló mennyisége	3 betápláló
<b>Védelem</b>	
Kisfeszültségű túlfeszültség elleni védelem	AC típus I+II
AC bemeneti védelem	Megszakító
Transzformátorvédelem	Olajhőmérséklet, olajsint, olajnyomás
Tűz elleni védelem	Füstérzékelő, vészvilágítás
<b>Általános adatok</b>	
Méreték (Szé*Ma*Ho)	6058*2896*2438 mm
Hozzávetőleges súly	24 T
Működési környezeti hőmérséklet-tartomány	-25 ~ +60°C
Max. üzemi magasság	1000 m (szabványos)
Kiegészítő energiaellátás	5 kVA / 230 V (Opcionálisan: max. 40 kVA)
UPS	1 kVA 30 min (Opcionálisan: max. 2 kVA 2h)
Védelmi fokozat	IP54
Megengedett relatív páratartalom-tartomány	0-95%
Kommunikáció	RS485, Ethernet, optikai szál
Megfelelőség	IEC 60076, IEC 62271, IEC61439