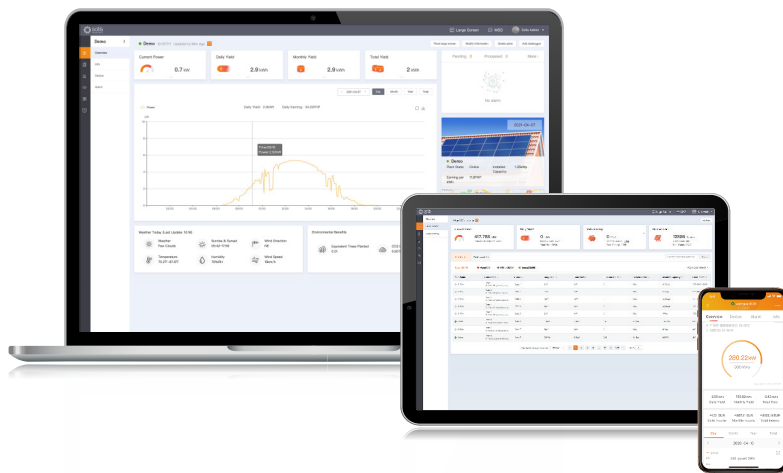


SolisCloud

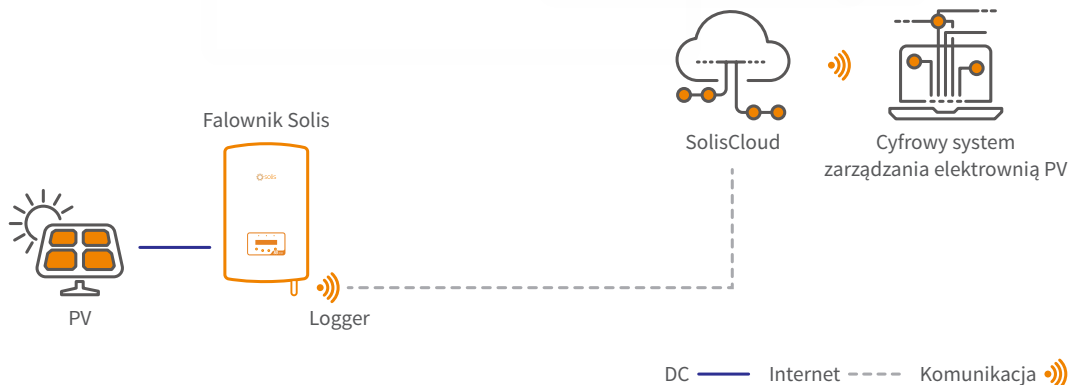
Platforma monitorowania nowej generacji Solis PV

SolisCloud to nowa generacja inteligentnego monitorowania systemu fotowoltaicznego. Ta nowa platforma oferuje dużo nowych funkcji. Dla zapewnienia pełnej kontroli nad systemem, użytkownik może skorzystać z rozbudowanej, precyzyjnej obsługi komunikatów alarmowych o usterkach, które można łatwo dostosować do swoich potrzeb.

Prostotę obsługi osiągnięto m.in. dzięki pełnowymiarowemu wyświetlaczowi wszystkich instalacji z danymi w czasie rzeczywistym. System inteligentnego alarmu zawiera zalecenia dotyczące szybkiej naprawy usterek w terenie. Szczegółowe narzędzia analizy pozwalają zrozumieć ogólny stan systemu. Skanowanie krzywej IV można łatwo i szybko wykonać w całym systemie. Wyświetlacz przepływu energii na żywo zapewnia widoczność zarówno standardowych on-grid, jak i systemów z magazynowaniem energii. Co najważniejsze, masz pełną kontrolę nad swoimi systemami i będziesz w stanie monitorować i dostosowywać wszystko kiedy tylko i w jaki sposób chcesz.



Inteligentny system monitorowania - SolisCloud



Zaawansowana platforma w chmurze

- Bezproblemowe łączenie z wieloma typami urządzeń: falownikami, sterownikami eksportu energii, stacjami pogodowymi, itp.

Wydajna obsługa i konserwacja

- Inteligentne skanowanie krzywej I-V, raport o stanie systemu, diagnostyka na poziomie stringu

Zarządzanie wieloma instalacjami

- Zarządzanie wieloma typami systemów w obiektach mieszkalnych, komercyjnych i użyteczności publicznej. Umożliwia zarządzanie wieloma zespołami w różnych sektorach

Tryb pełnoekranowy

- Jasne i zwięzłe wyświetlanie wydajności systemu i korzyści, w tym zmniejszanie emisji dwutlenku węgla i nasadzenie odpowiedniej liczby drzew, jak również wyświetlanie wydajności systemu i zysków.

Dostępne akcesoria:

| | |
|------------|------------|
| S2-WL-ST | S1-W4G-ST |
| S3-WiFi-ST | S3-GPRS-ST |
| S4-WiFi-ST | S2-RF-LINK |
| S5-WiFi-ST | S3-Logger |

Pobierz aplikację



Wyszukaj „Solis”



ŚLEDŹ NAS

Pełna seria filmów wideo na temat obsługi instalacji Będzie dostępna na **Youtube**